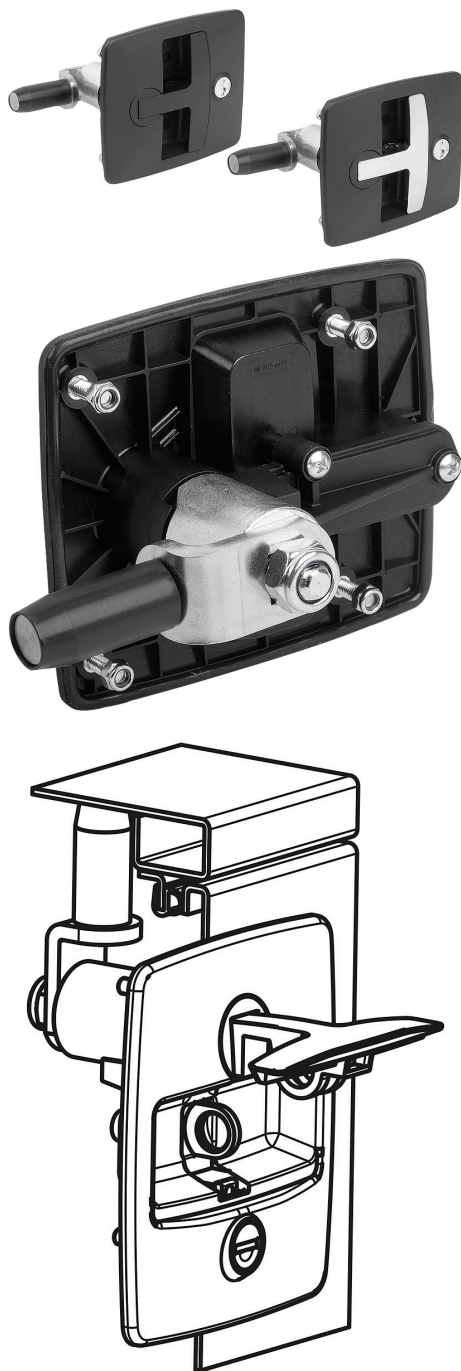


Description de l'article/illustrations du produit



Description

Description du produit :

Les fermetures à compression sont principalement utilisées pour les portes, volets, caches et boîtiers nécessitant une force de pression plus élevée du joint pour fermer des composants sous pression.

Leur course de serrage génère une force de serrage qui vient comprimer les joints. Elles présentent ainsi une grande résistance aux vibrations, à la poussière et/ou à l'eau.

Matière :

Corps en polyamide thermoplastique, renforcé de fibre de verre.
Poignée et verrou en zinc injecté haute pression.

Finition :

Boîtier noir.
Poignée noire ou chromée.

Nota :

La course de réglage est fixe et peut être réglée soit sur 38 mm soit sur 58 mm en tournant la came.

Épaisseur max. du vantail : 9 mm.

La course de serrage est de 5 mm.

Protection contre l'eau et la poussière grâce au joint du boîtier.

Le système de fermeture étant identique, chaque serrure peut être ouverte avec la même clé.

Un perçage D1 est présent sur la poignée en T et le boîtier pour permettre l'insertion d'un cadenas en complément.

Mode d'emploi :

Déverrouillez la fermeture à l'aide d'une clé. Le déploiement de la poignée en T permet de relâcher la force de serrage et d'ouvrir la porte en tournant la poignée à 90° (vers la gauche ou la droite).

Une nouvelle rotation de 90° de la poignée en T permet de remettre le verrou en position verrouillée. Le rabattement de la poignée en T exerce une force de serrage et vient presser le verrou contre le cadre.

La clé fournie ou un cadenas supplémentaire permet de sécuriser la fermeture.

Utilisation :

- Construction mécanique
- Armoires électriques
- Construction de véhicules
- Appareils de laboratoire
- Industrie du conditionnement

Montage :

1. Réalisez la découpe selon le croquis.
2. Insérez le verrou dans l'ouverture de montage par l'avant.
3. Fixation par l'arrière au moyen d'écrous.

Contenu de la livraison :

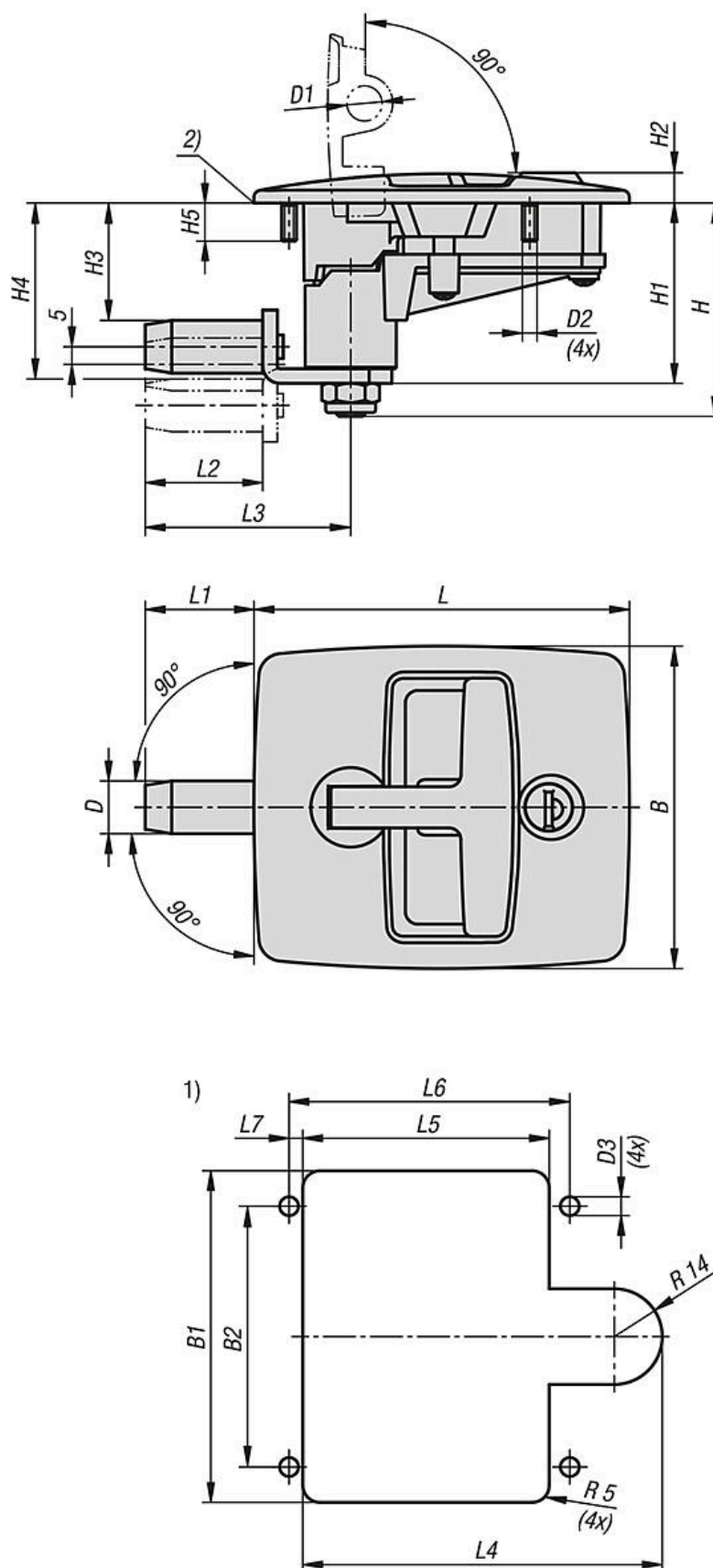
Les écrous pour vis de fixation injectées ainsi que 2 clés sont fournis.

Description de l'article/illustrations du produit

Indication de dessin :

- 1) Découpe de montage
- 2) Joint d'étanchéité

Dessins



Aperçu des articles

Aperçu des articles

Verrous rotatifs à compression en plastique avec poignée en T, fixes

Référence	Coloris des composants	B	B1	B2	D	D1	D2	D3	H	H1	H2	H3	H4	H5	L	L1	L2	L3	L4	L5	L6	L7
05582-21-0073	noir	110	97	76,3	18	12	M5	5,5	73	61,5	10	38	58	12,8	128	37	40	70	105	72	82	4
05582-21-0173	chromé	110	97	76,3	18	12	M5	5,5	73	61,5	10	38	58	12,8	128	37	40	70	105	72	82	4