

Description de l'article/illustrations du produit

**Description****Matière :**

Plaque de base en acier.

Module de bridage en acier de cémentation.

Finition :

Plaque de base rectifiée des deux côtés et oxydée.

Module de bridage avec surfaces fonctionnelles trempées et rectifiées.

Nota :

Stations de bridage Turn prêtes à l'emploi avec modules de bridage UNILOCK ESM138-C intégrés pour centres de tournage-fraisage. Ces stations de bridage permettent d'associer technique de tournage et technique de bridage fixe. Ces stations de bridage sont fixées sur la table de machine au moyen de broches de centrage et de tasseaux.

Les modules de bridage sont actionnés de manière centralisée par un raccord pneumatique.

Le bloc-ressort intégré génère des forces de serrage élevées (l'unité est serrée sans pression). Un indicateur visuel sous forme de stylet signale que la fonction turbo est activée.

Le desserrage est pneumatique.

Les forces de serrage suivantes sont possibles en associant les broches de serrage UNILOCK aux vis de fixation M10, M12 et M16 :

- Force de serrage (M10) 35 000 N/module
- Force de serrage (M12) 50 000 N/module
- Force de serrage (M16) 75 000 N/module

Force de serrage avec la vis CHC DIN EN ISO 4762 -12.9.

Les broches de serrage ne doivent être serrées dans le module de bridage qu'en association avec une unité de remplacement montée.

Mode d'emploi :

42756-10-320045075

Vitesse de rotation max. : 1 400 1/min

42756-10-520057079

Vitesse de rotation max. : 2 000 1/min

Données techniques :

- Pression d'ouverture : 6 bars, air lubrifié.
- Raccord d'air : G1/8.
- Répétabilité $\leq 0,005$ mm.
- Concentricité $< 0,02$ mm.

Plage de température :

+5 °C jusqu'à +60 °C.

Sur demande :

Station de serrage avec dimensions spéciales.

Contenu de la livraison :

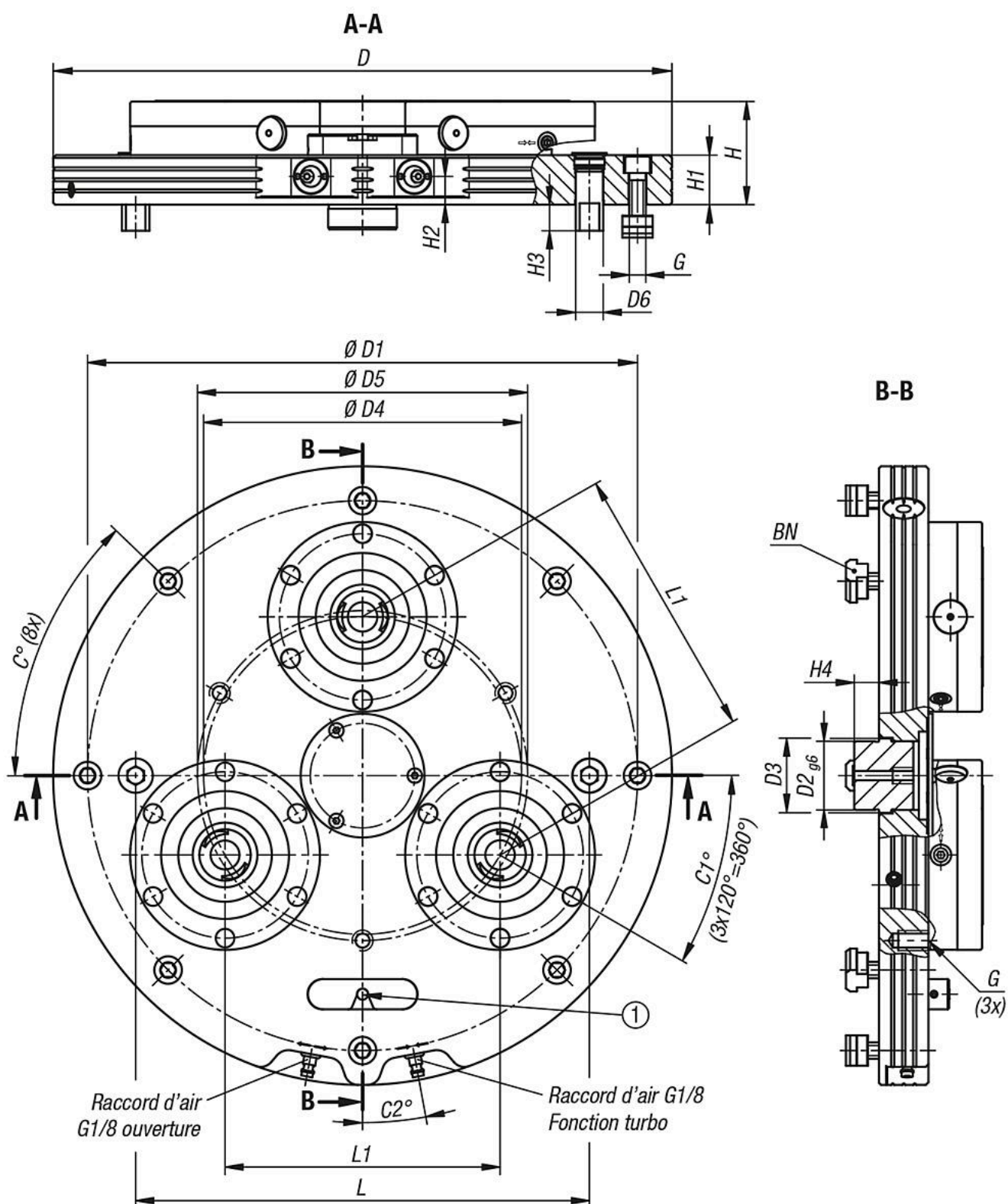
- station de bridage.
- vis de fixation.
- broches de centrage.

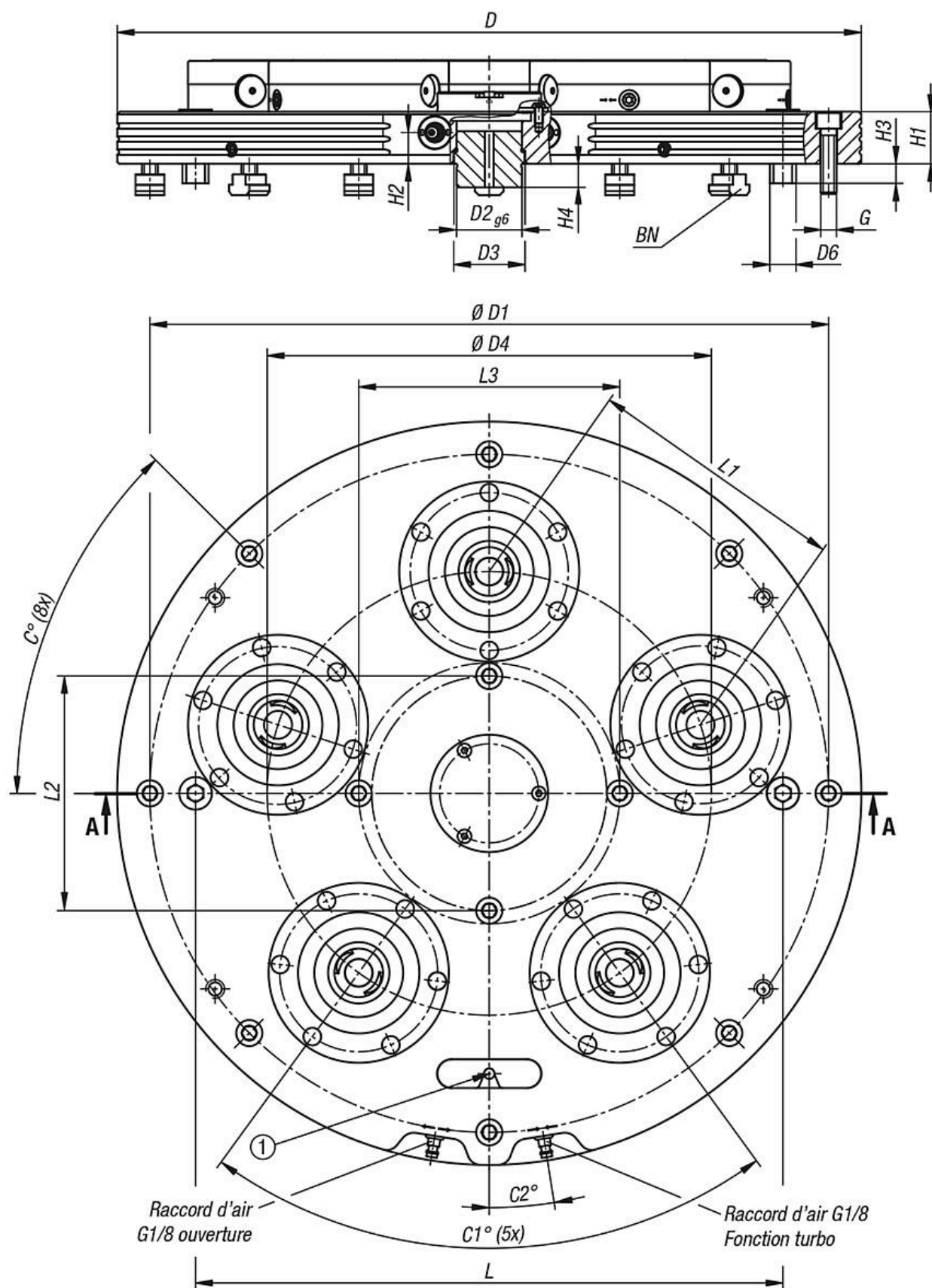
Description de l'article/illustrations du produit

- goupilles de redressement.
- tasseaux.
- anneaux de levage mâles.
- mode d'emploi.

Accessoires :

- Tenon de serrage UNILOCK 42208.
- UNILOCK palettes interchangeables pour système de bridage à point zéro 42755.
- UNILOCK bouchon de protection pour module de serrage 42796.
- UNILOCK couvercle pour module de serrage 42796.





Aperçu des articles

Référence	Finition 2	Type de forme	D	H	C	C1	C2	D1	D2	D3	D4	D5	D6
42756-10-320045075	triple	sans sécurité anti-rotation	450	75	45	30	10,5	400	50	55	230,94	240	20
42756-10-520057079	quintuples	sans sécurité anti-rotation	570	79	45	72	9	520	50	55	340,26	-	20

Référence	Finition 2	G	H1	H2	H3	H4	L	L1	L2	L3	BN=Largeur de la rainure	Force de traction avec turbo (kN)
42756-10-320045075	triple	M12	36	20,5	19	18	330	200	-	-	14	84
42756-10-520057079	quintuples	M12	40	25	15	18	450	200	180	200	14	140