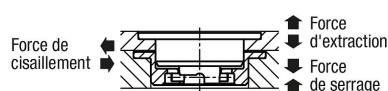


## Description de l'article/illustrations du produit

**Description****Matière :**

Corps et poignée en inox 1.4310.

Tige en inox 1.4305.

**Finition :**

Naturel.

**Nota :**

Des vis de fixation M2,5 en inox sont fournies.

Option de montage 1 pour plaques d'épaisseur 6 mm.

Option de montage 2 pour plaques d'épaisseur > 6 mm.

En cas de dépassement de la force de maintien, on constate un espace de plus de 0,1 mm entre les plaques.

**Mode d'emploi :**

Assurez-vous que la poignée est en position « OFF ».

Insérez le verrou quart de tour dans la plaque de bridage et tournez la poignée sur la position « ON ».

Un clic se fait entendre lorsque le serrage est terminé.

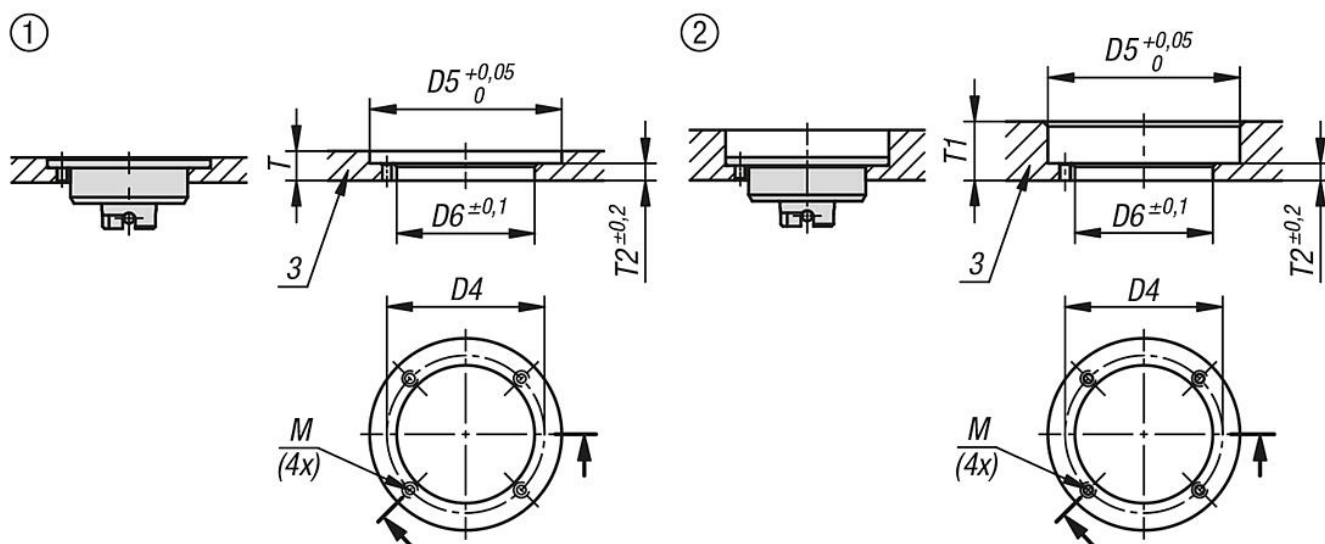
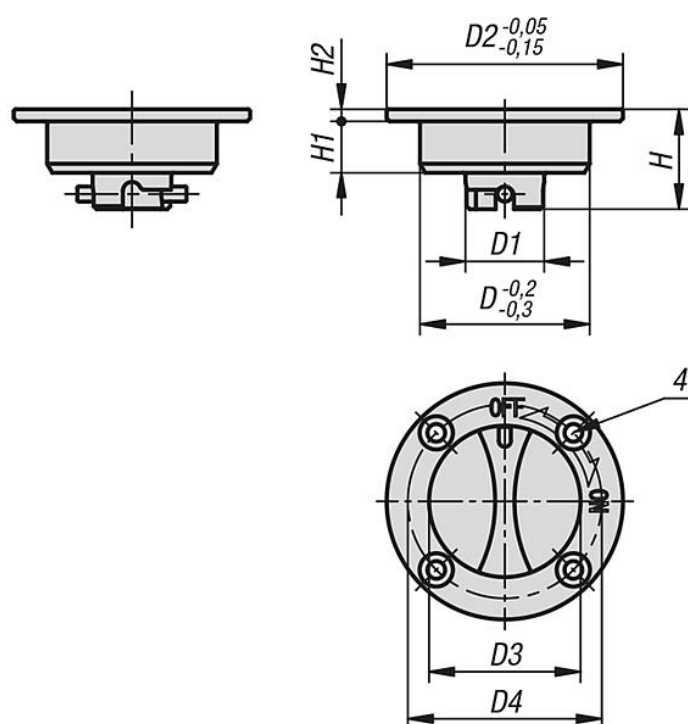
**Accessoires :**

Plaque de bridage en inox pour verrou quart de tour avec poignée encastrée 05592-05.

**Indication de dessin :**

- 1) Option de montage 1
- 2) Option de montage 2
- 3) Plaque
- 4) Convient aux vis de fixation (tête fraisée) M2,5

## Dessins



## Aperçu des articles

Référence	D	D1	D2	D3	D4	D5	D6	H	H1	H2	M	T	P1	P2
05592-03-12813	28	13	39	25	32	39	28	16,5	8,5	2	M02,5	6	>6	3,5

Référence	Force de cisaillement kN	Force de serrage N	Force d'extraction F en kN	Force de retenue N	Résistance thermique
05592-03-12813	2,5	30	1	30	≤180 °C

