



Description

Matière :

Acier.

Finition :

Acier zingué.

Nota :

Forme A : Ces sauterelles se bloquent lorsque la poignée est en position fermée.

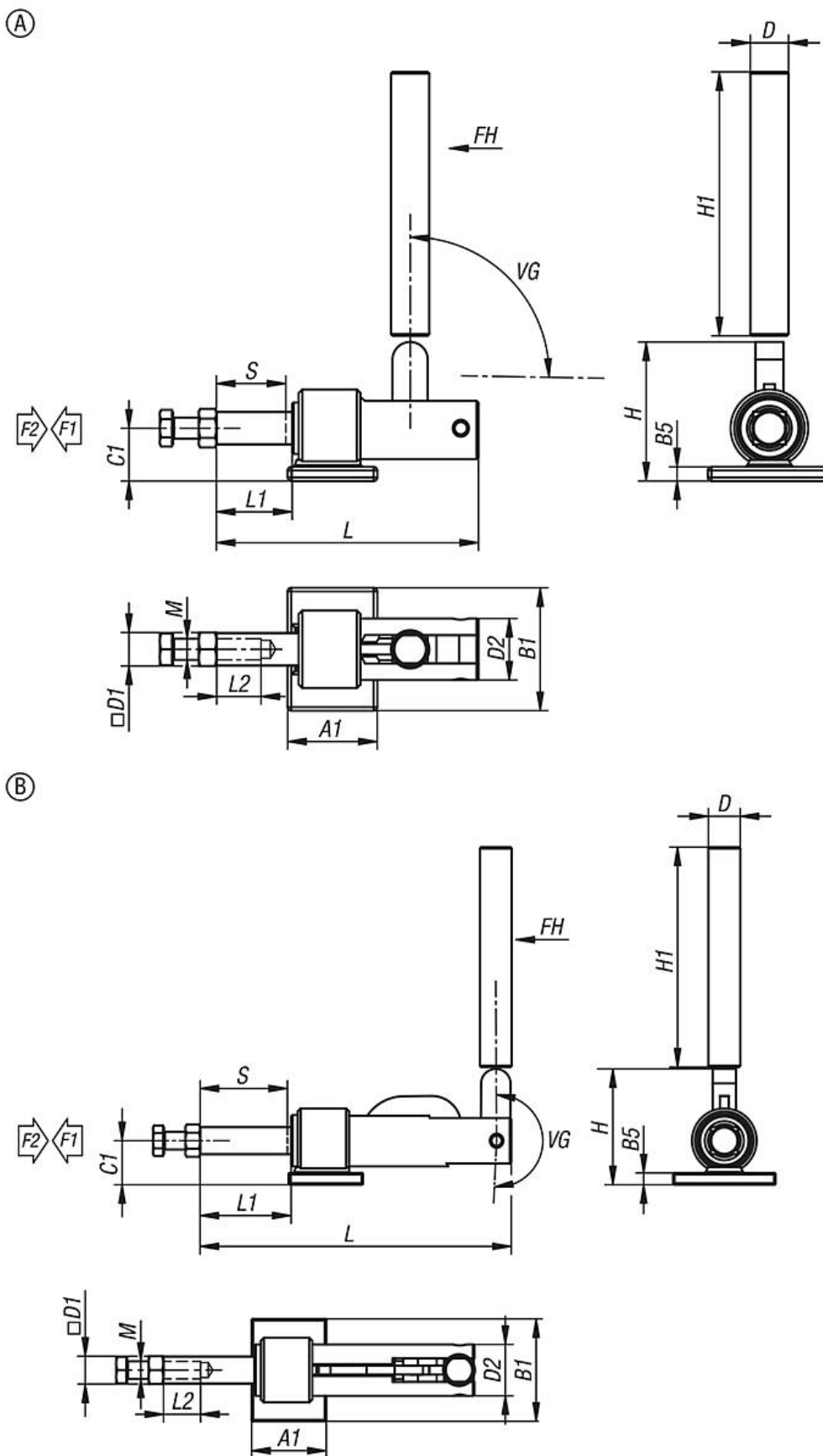
C'est pourquoi elles ne peuvent être utilisées qu'en pression.

Forme B : Ces sauterelles se bloquent lorsque la poignée est en position fermée ou ouverte.

Elles peuvent donc être utilisées en pression ou en traction.

Montage :

Par soudage ou par perçage personnalisé réalisé par le client.



05837-22 Sauterelle à bielle en acier, modèle lourd, soudable force de maintien jusqu'à 22 250 N



Aperçu des articles

Référence	Forme	A1	B1	B5	C1	D	D1	D2	H	H1	Course S	L	L1	L2	M	Angle d'ouverture de la poignée	Force manuelle FH (N)	Force de serrage F1 N	Force de retenue F2 N
05837-22-0111501	A	50,8	69,8	8	30	21,7	18,6	35	79	150	43,8	148,8	46,8	25,4	M12x50	91°	120	3800	11150
05837-22-0222501	A	70	90	11,1	40	27,2	25	45	87	150	55	198	65	38,1	M16X50	88°	140	4500	22250
05837-22-0111502	B	50,8	69,8	8	30	21,7	18,6	35	79	150	59,5	212	62	25,4	M12x50	183°	120	3800	11150
05837-22-0222502	B	70	90	11,1	40	27,2	25	45	87	150	77,8	272	78,4	38,1	M16X50	183°	140	4500	22250