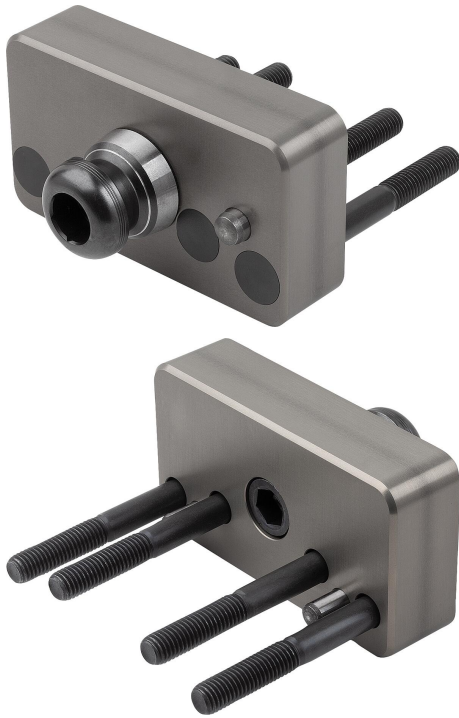


## Description de l'article/illustrations du produit

**Description****Matière :**

Aluminium.

**Nota :**

Le raccord de palette pour module de bridage UNILOCK EGM 110-75 sert d'interface entre la palette de serrage et le module de bridage dans un dispositif robotisé. Grâce à la forme compacte du raccord de palette, il est possible de charger les palettes extrêmement près de la table de machine.

Le raccord de palette est inséré par le module de bridage sur le robot via la broche de serrage UNILOCK. Le blocage en rotation autour de l'axe longitudinal central est assuré par une goupille cylindrique sur la face frontale du raccord de palette.

**Montage :**

Lors du montage du raccord de palette sur la palette, il convient de respecter le couple maximal des vis de fixation.

Couple de serrage des vis de fixation DIN EN ISO 4762 M12 10.9 : 92 Nm.

**Avantages :**

- Forme compacte.
- Faible poids.
- Positionnement au moyen de cônes courts.

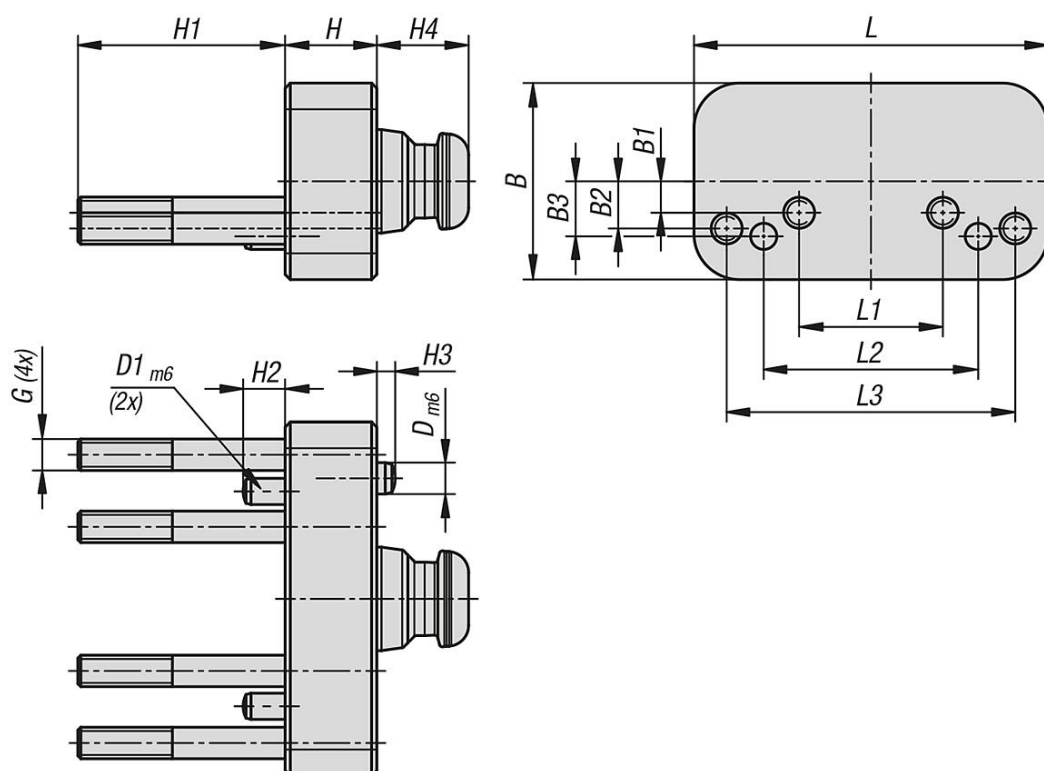
**Contenu de la livraison :**

- 1x raccord de palette avec broche de serrage.
- 4x vis de fixation DIN EN ISO 4762 M12 10.9.

**Accessoires :**

Module de bridage UNILOCK EGM 110-75 (42780-40).

## Dessins



## Aperçu des articles

Référence	Type de forme	B	B1	B2	B3	D	D1	G	H	H1	H2	H3	H4	L	L1	L2	L3
42780-45-1350750351	avec sécurité anti-rotation	75	12	18	21	12	10	M12	35	79	16	7	35	135	55	82	110