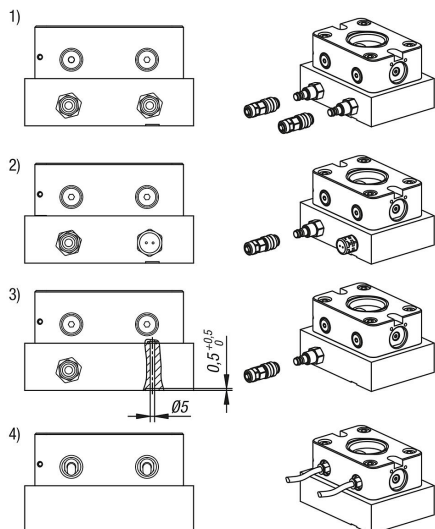
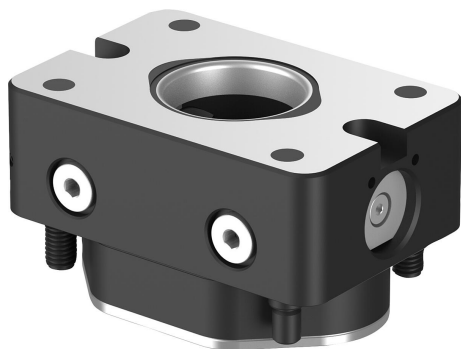


Description de l'article/illustrations du produit



Description

Matière :

Acier de cémentation.

Finition :

Surfaces fonctionnelles cémentées, trempées et rectifiées.

Nota :

Les modules de bridage UNILOCK peuvent être installés sur des tables de machine ou des dispositifs (plaques, cubes, tours, etc.), avec ou sans débord, et ce dans n'importe quelle position.

Les modules de bridage UNILOCK EGM 110-75 peuvent être utilisés sur des tables de machine ou dans des dispositifs avec des entraxes étroits. Ce module de bridage peut par ailleurs être intégré dans des dispositifs robotisés en association avec le raccord de palette. Les palettes de serrage peuvent ainsi être remplacées de manière automatisée par le système de bridage à point zéro UNILOCK grâce à des dispositifs robotisés. La position « ouvert/fermé » du coulisseau de serrage peut être détectée grâce à la fonction de détection intégrée.

La commande pneumatique des modules de bridage peut être individuelle ou collective.

Cela permet d'obtenir un système de bridage à point zéro personnalisé.

Leur conception modulaire permet d'adapter de manière optimale le nombre et l'écartement des modules de bridage à l'opération de serrage à effectuer. Les temps d'équipement sont considérablement réduits, ce qui permet de prolonger la durée de vie des machines.

Les forces de serrage élevées sont produites par le groupe de ressorts intégré (l'unité est serrée sans pression).

Le desserrage est pneumatique.

Même en cas de chute de pression ou de fluctuations de l'alimentation en air comprimé, la force de traction est totalement maintenue.

Tous les modules de bridage disposent par défaut d'une fonction turbo. Une brève impulsion d'air au niveau du raccord d'air « Turbo » permet d'augmenter nettement la force de traction obtenue grâce aux ressorts. Les modules de bridage sont donc aussi très bien adaptés aux gros travaux d'usinage.

Il est recommandé d'utiliser la fonction turbo pour obtenir la force de traction maximale.

Les forces de serrage suivantes sont possibles en associant les broches de serrage UNILOCK aux vis de fixation M10, M12 et M16 :

- Force de serrage (M10) 35 000 N
- Force de serrage (M12) 50 000 N
- Force de serrage (M16) 75 000 N

Force de serrage avec la vis CHC DIN EN ISO 4762 -12.9

Les broches de serrage ne doivent être serrées dans le module de bridage qu'en association avec une unité de remplacement montée.

Une taille de broche de serrage commune à tous les modules de bridage et la compatibilité avec le système de bridage modulaire 5 axes 80 garantissent des possibilités d'utilisation variées.

Description de l'article/illustrations du produit

Données techniques :

- Force de traction avec turbo de 14 kN.
- Pression système : 6 bars, air lubrifié.
- Répétabilité $\leq 0,005$ mm.
- Plage de température de 5° à 60° C.
- Protection anti-rotation.

Montage :

Voir contour de montage.

Avantages :

- Adaptés aux entraxes étroits.
- Module de bridage pour dispositifs robotisés.
- Fonction de détection du coulisseau de serrage « ouvert/fermé ».
- Fonction turbo par défaut.
- Précision de répétition $\leq 0,005$ mm.
- Positionnement au moyen de cônes courts.
- Forces de traction élevées.
- Optimisation des temps d'équipement.

Contenu de la livraison :

- 1x module de bridage.
- 2x joints toriques $\varnothing 4 \times 1,50$ pour l'alimentation en fluides.
- 2x joints toriques $\varnothing 4 \times 1,50$ pour les fonctions de détection.
- 4x vis de fixation.
- 4x caches de recouvrement pour vis de fixation.

Accessoires :

- Tenon de serrage UNILOCK 42208, 42209, 42208-05, 42208-10.
- UNILOCK bouchon de protection pour module de serrage 42796.
- Raccord de palette pour module de bridage UNILOCK 42780-45.

À noter :

Recommandation pour le diamètre nominal du tuyau :

- Jusqu'à quatre modules de bridage, diamètre nominal du tuyau de 6 mm.
- À partir de cinq modules de bridage, diamètre nominal du tuyau de 8 mm.

Principe fonctionnel :

Les modules de bridage peuvent être reliés par les raccords de la plaque de base ou directement par le raccord fileté du module de bridage.

Pour garantir le bon fonctionnement des coulisseaux de serrage, la ventilation de la chambre supérieure du piston doit passer par le raccord « Turbo ».

Pour ce faire, il existe quatre options :

- 1) Raccordement et utilisation de la fonction turbo dans la plaque de base en plus du raccord « Ouvrir ». Le module de bridage peut ainsi être resserré par une brève impulsion d'air en cas de besoin. (Recommandé)
- 2) Un simple perçage pour évacuer l'air dans la plaque de base reliée au raccord turbo. Pour protéger le perçage contre les salissures, il convient d'utiliser non pas un raccord avec fonction de blocage, mais un bouchon à évent.
- 3) Dans le troisième cas, la chambre du piston doit être ventilée au moyen d'un perçage relié à la plaque de base par une rainure transversale. Le perçage doit toucher le raccord turbo pour que la ventilation soit possible.
- 4) En cas d'actionnement latéral du module de bridage, le bouchon à évent doit être placé à cet endroit.

Description de l'article/illustrations du produit

Si le module de bridage est utilisé dans des dispositifs robotisés, la commande du module de bridage s'effectue par des raccords filetés au sol ou en façade.

Indication de dessin :

1) Contour de montage :

Module de bridage utilisé comme module entretoise

2) Contour de montage :

Module de bridage utilisé comme module de montage

a) raccord sans tuyau côté sol (raccord d'air de blocage)

b) raccord sans tuyau côté sol (Turbo)

joint torique Ø4x1,5

c) raccord sans tuyau côté sol (ouvrir)

joint torique Ø4x1,5

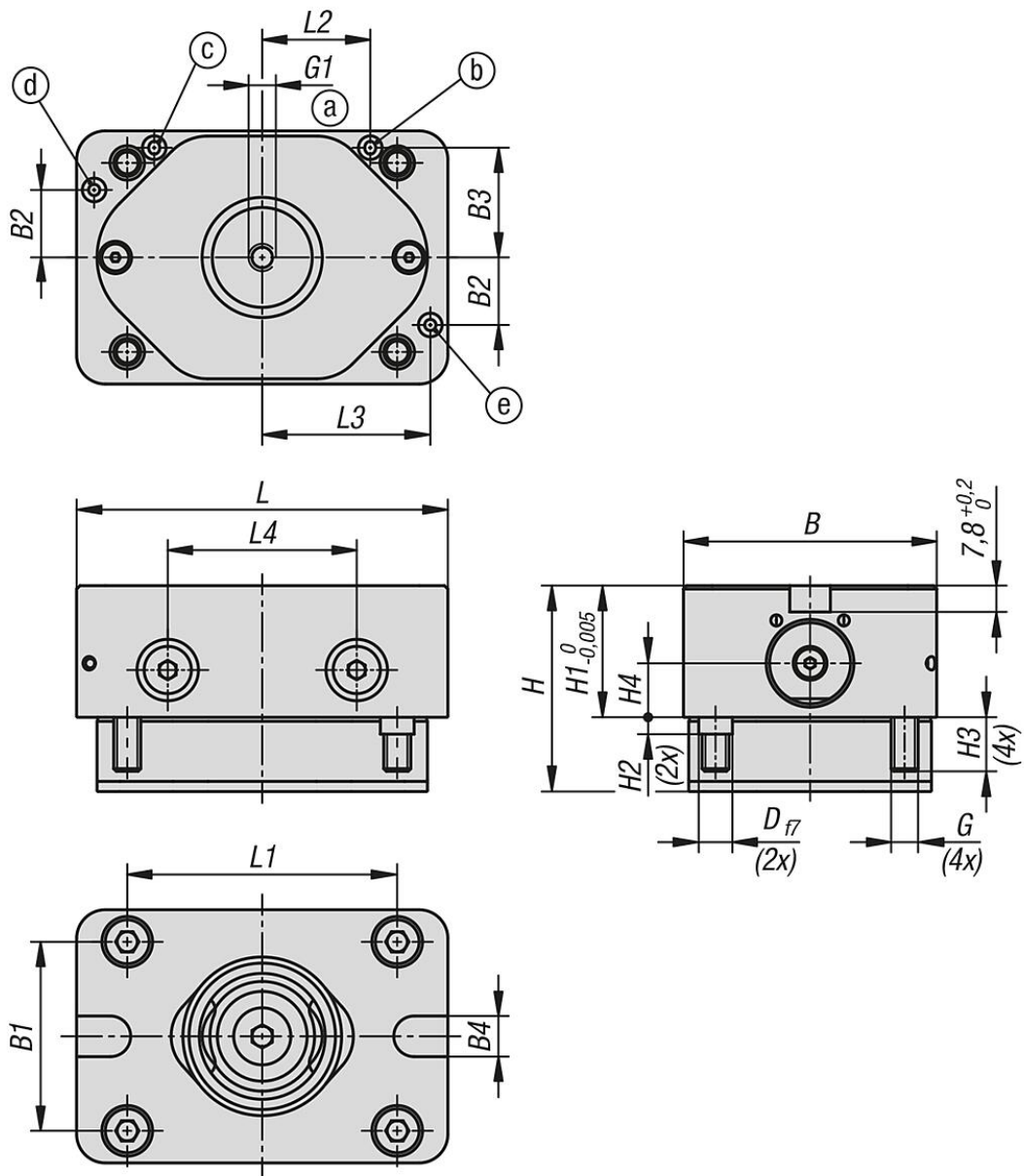
d) raccord sans tuyau côté sol (fonction de détection de la position ouverte du coulisseau de serrage)

joint torique Ø4x1,5

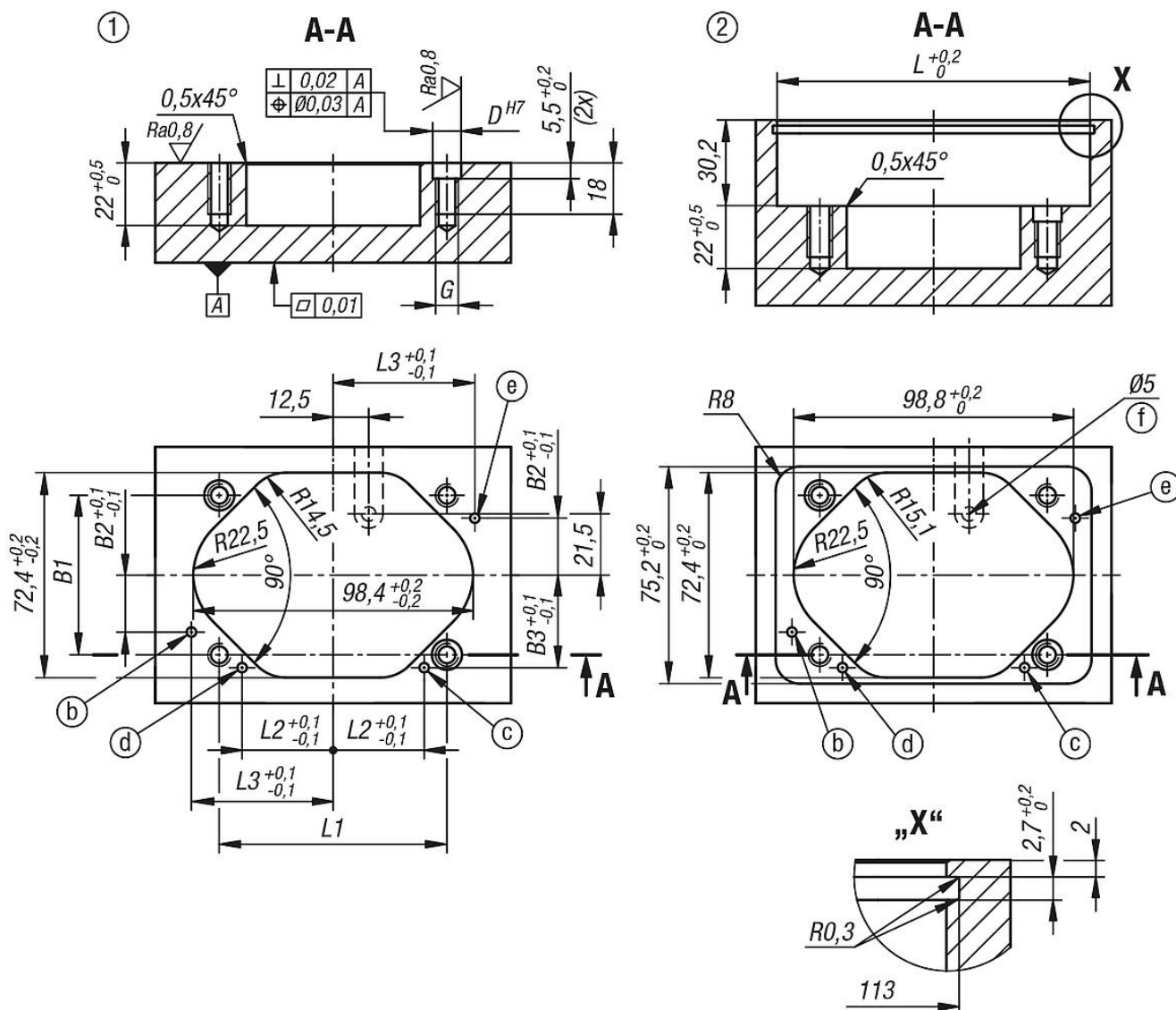
e) raccord sans tuyau côté sol (fonction de détection de la position fermée du coulisseau de serrage)

joint torique Ø4x1,5

f) évent



Dessins



Aperçu des articles

Référence	Type de forme	B	B1	B2	B3	B4	D	G	G1	H	H1	H2	H3	H4	L	L1	L2	L3	L4	Pression de service en bar	Force de traction avec turbo kN
42780-40-11075391	avec sécurité anti-rotation	75	56	20	32,5	12,05	10	M8	M7	61	39	5	16	14	110	80	32	49,8	56	6	14