

Equerre avec et sans rainures en T

Fonte grise



Matière :

Fonte grise EN GJL 250 stabilisée.

Exemple de commande :

nlm 01250-3203701

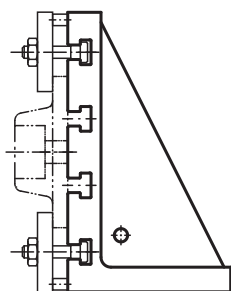
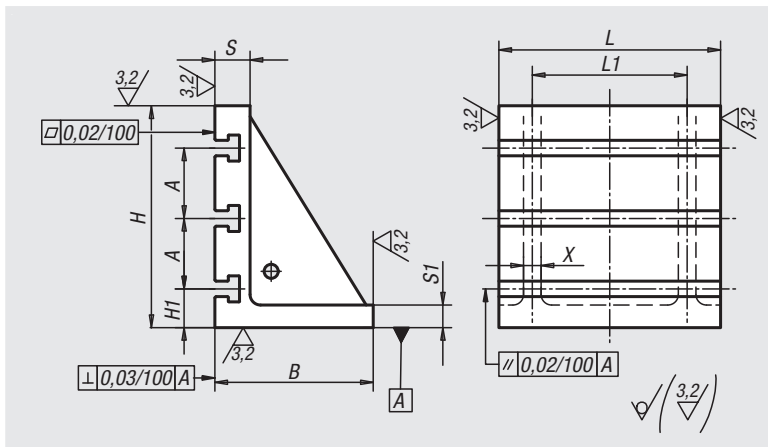
Sur demande :

Autres largeurs de rainure.

Indication de dessin :

Surfaces usinées : +0,2 mm/ +0,5 mm

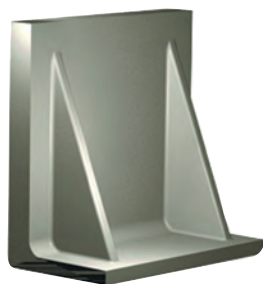
Surfaces brutes : ±2 mm



Référence sans rainure	Référence avec rainure en t	L	L1	B	H	H1	S	S1	A	X	Rainure en T
01250-100125	-	100	40	100	125	-	20	10	-	10	-
01250-125160	-	125	100	100	160	-	20	10	-	10	-
01250-200250	-	200	120	125	250	-	30	15	-	15	-
01250-250300	-	250	200	150	300	-	40	20	-	20	-
01250-320370	01250-3203701	320	280	200	370	-65	50	25	-80	25	-14
01250-400450	01250-4004501	400	280	265	450	-75	60	30	-100	30	-18
01250-500550	01250-5005501	500	360	315	550	-75	70	35	-100	35	-18
01250-630640	01250-6306401	630	520	350	640	-80	80	40	-160	35	-22
01250-700750	01250-7007501	700	600	400	750	-135	80	40	-160	40	-22

Equerre

Aluminium



Matière :

Aluminium, AS 7 G 06 Y 23
(Rm 330 N/mm², dureté Brinell HB 110).

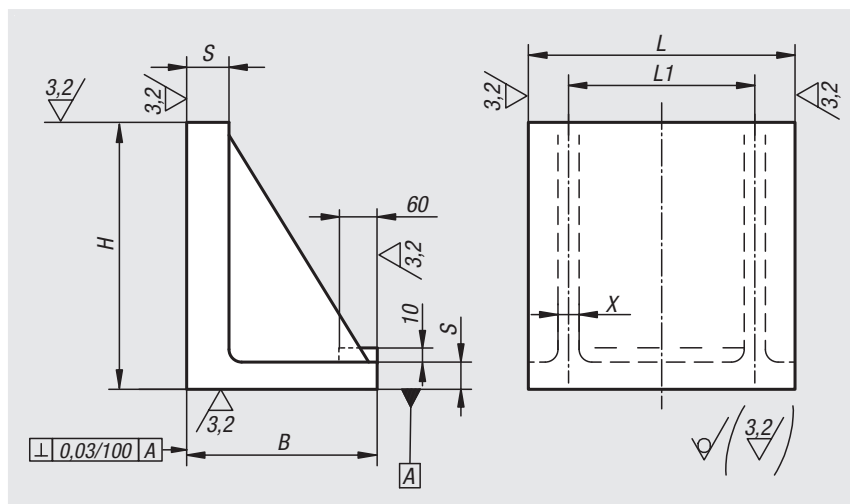
Exemple de commande :

nIm 01252-260250

Indication de dessin :

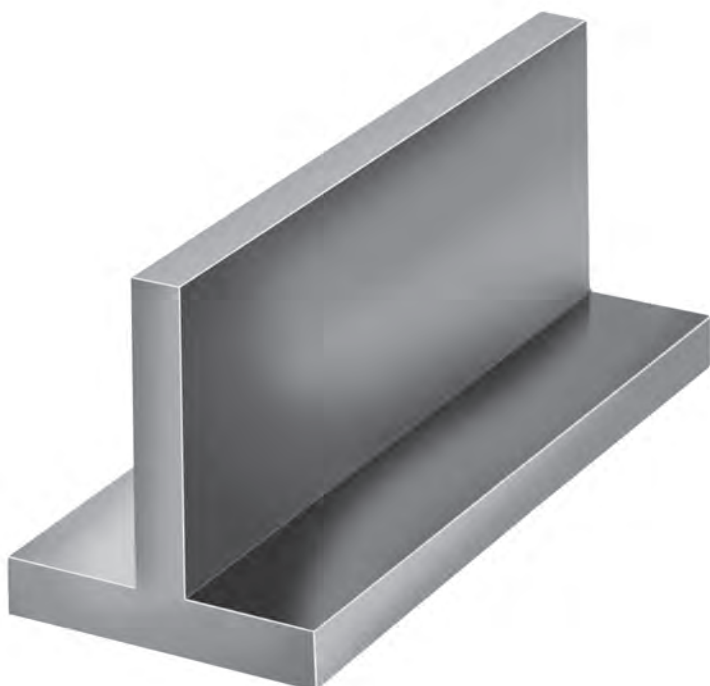
Surfaces usinées : +0,2 mm/ +0,5 mm

Surfaces brutes : ±2 mm

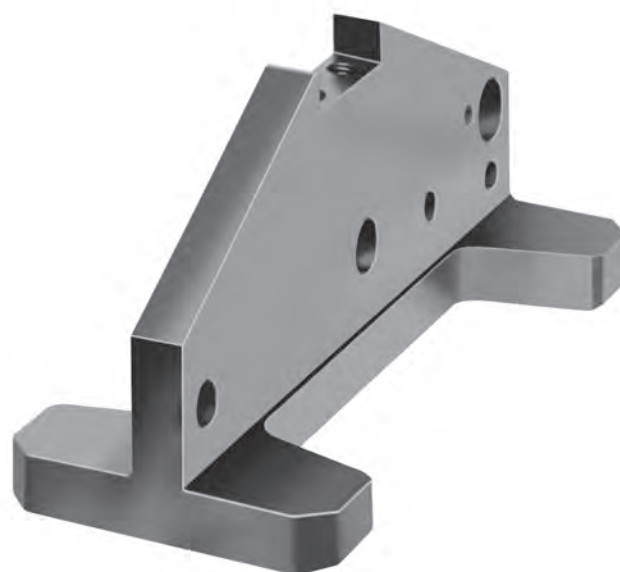


Référence	B	H	L	L1	S	X
01252-260250	150	250	260	155	20	15
01252-335355	225	355	335	200	25	20
01252-410450	270	450	410	245	30	15

L'économie dans la construction et la fabrication avec norelem



Élément de base norelem : Profil en T



Produit fini

Équerres doubles en fonte grise

avec faces d'appui pré-usinées



Matière :
GJL 300.

Finition :
Faces d'appui et de fixation rectifiées.
Les faces d'appui sont pré-usinées avec une surépaisseur de 1 mm.

Exemple de commande :
nlm 01265-100030050

Nota :

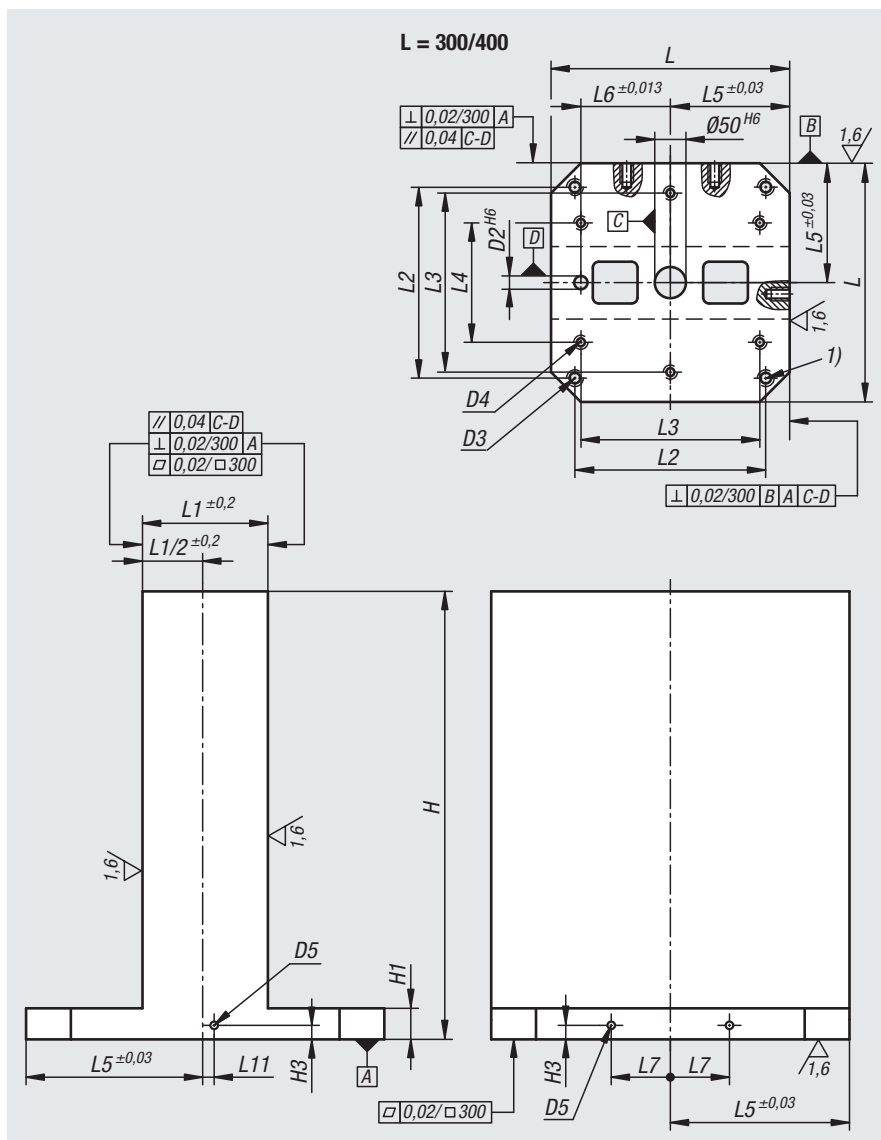
Les équerres avec faces d'appui pré-usinées offrent un moyen rapide et économique de fabriquer des éléments de base avec des trames modulaires spécifiques ou des perçages individuels. L'embase est usinée pour le montage sur la table de machine-outil. Les deux surfaces d'appui peuvent être usinées par le client. Les équerres conviennent aux tables des machines-outils conformes aux normes DIN 55201 et JIS 6337-1980.

Veuillez commander séparément les tasseaux pour la fixation des palettes sur les tables de machines-outils conformes à la norme DIN 55201.

Anneaux de levage mâles pour le transport inclus.
Autres dimensions sur demande.

Indication de dessin :

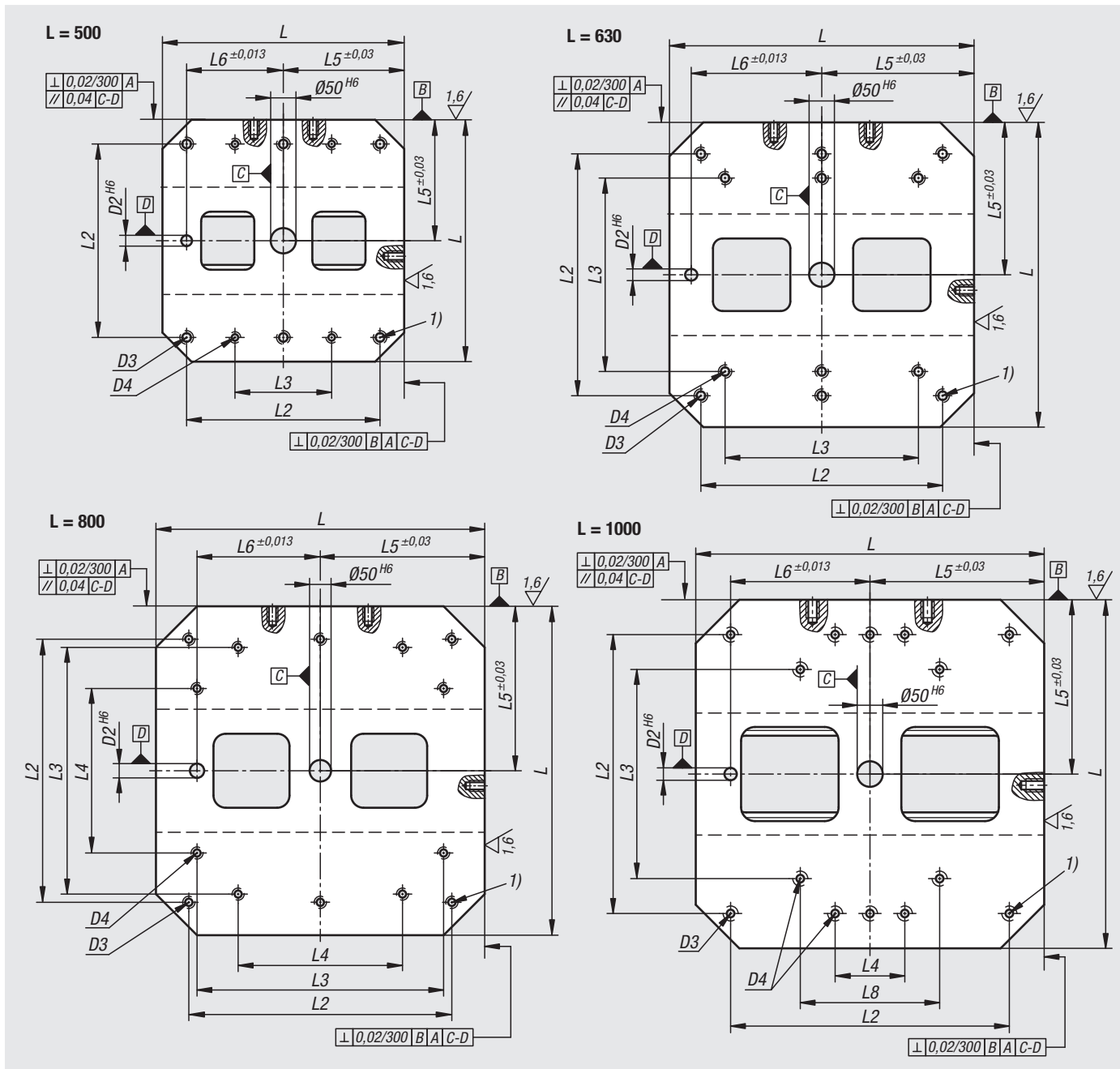
1) Trou lamé pour vis CHC, DIN 912 (D3/D4)



Référence	L	H	H1	D2	D3	D4	D5	H3	L1	L2	L3	L4	L5	L6	L7	L8	L11
01265-100030050	300	500	50	20	M12	M10	M12	15	81	250	200	-	150	100	40	-	0
01265-100040050	400	500	50	20	M16	M12	M16	18	151	320	300	200	200	150	55	-	25
01265-100040065	400	650	50	20	M16	M12	M16	18	151	320	300	200	200	150	55	-	25
01265-100050060	500	600	50	20	M16	M12	M16	18	201	400	200	-	250	200	75	-	25
01265-100050075	500	750	50	20	M16	M12	M16	18	201	400	200	-	250	200	75	-	25
01265-100063070	630	700	50	25	M16	M16	M16	18	251	500	400	-	315	200	100	-	25
01265-100063085	630	850	50	25	M16	M16	M16	18	251	500	400	-	315	200	100	-	25
01265-100080080	800	800	50	25	M16	M16	M16	18	301	640	600	400	400	300	135	-	25
01265-100080100	800	1000	50	25	M16	M16	M16	18	301	640	600	400	400	300	135	-	25
01265-100100100	1000	1000	55	25	M20	M20	M16	18	351	800	600	200	500	400	165	400	25
01265-100100125	1000	1250	55	25	M20	M20	M16	18	351	800	600	200	500	400	165	400	25

Équerres doubles en fonte grise

avec faces d'appui pré-usinées



Équerres doubles en fonte grise

avec rainures en T



Matière :
GJL 300.

Finition :
Faces d'appui et de fixation rectifiées.

Exemple de commande :
nlm 01265-314040050

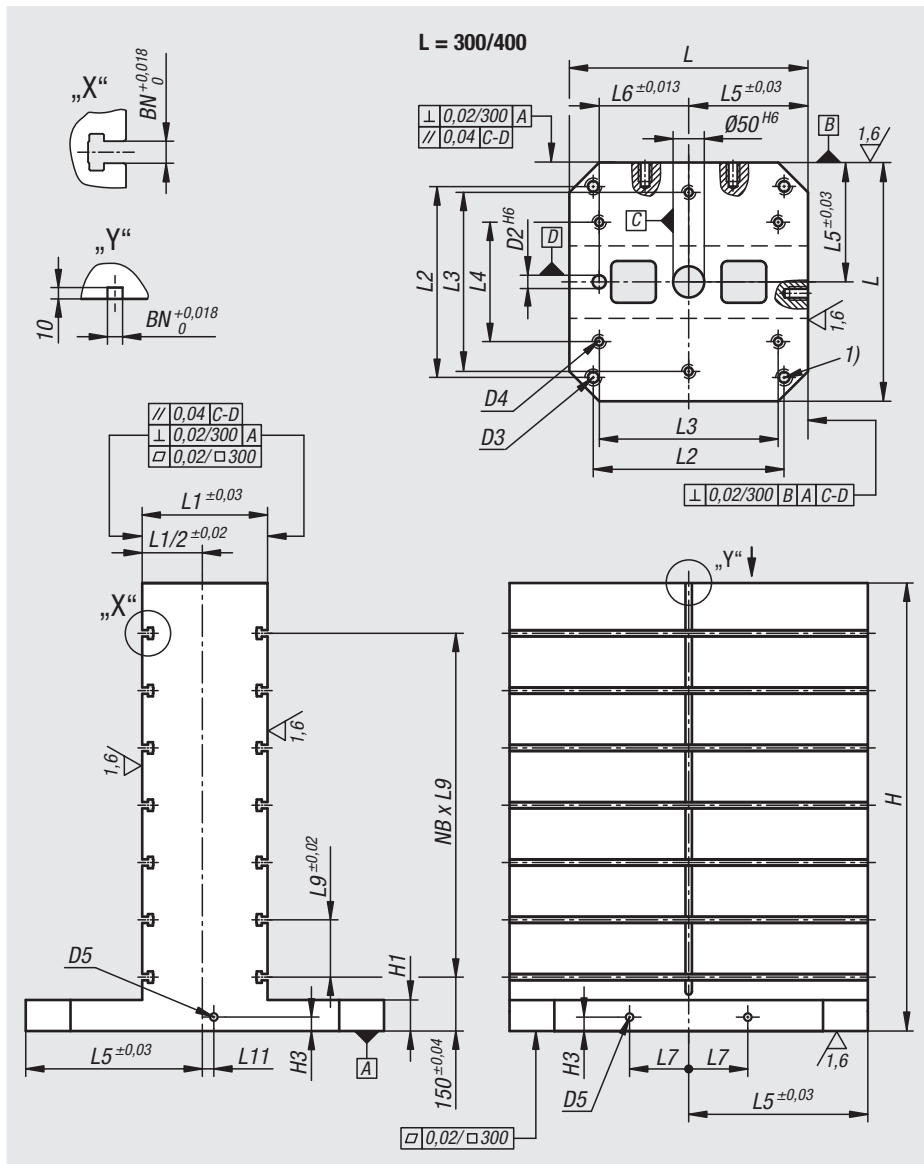
Nota :
Les cubes avec rainures en T sont utilisés pour la configuration de dispositifs modulaires sur des machines horizontales.

Les pas de rainures précis, à la fois dans le sens longitudinal et transversal, garantissent une répétabilité très élevée des opérations de serrage. Les cubes conviennent aux tables des machines-outils conformes aux normes DIN 55201 et JIS 6337-1980.

Veuillez commander séparément les tasseaux pour la fixation des palettes sur les tables de machines-outils conformes à la norme DIN 55201.

Anneaux de levage mâles pour le transport inclus. Autres dimensions sur demande.

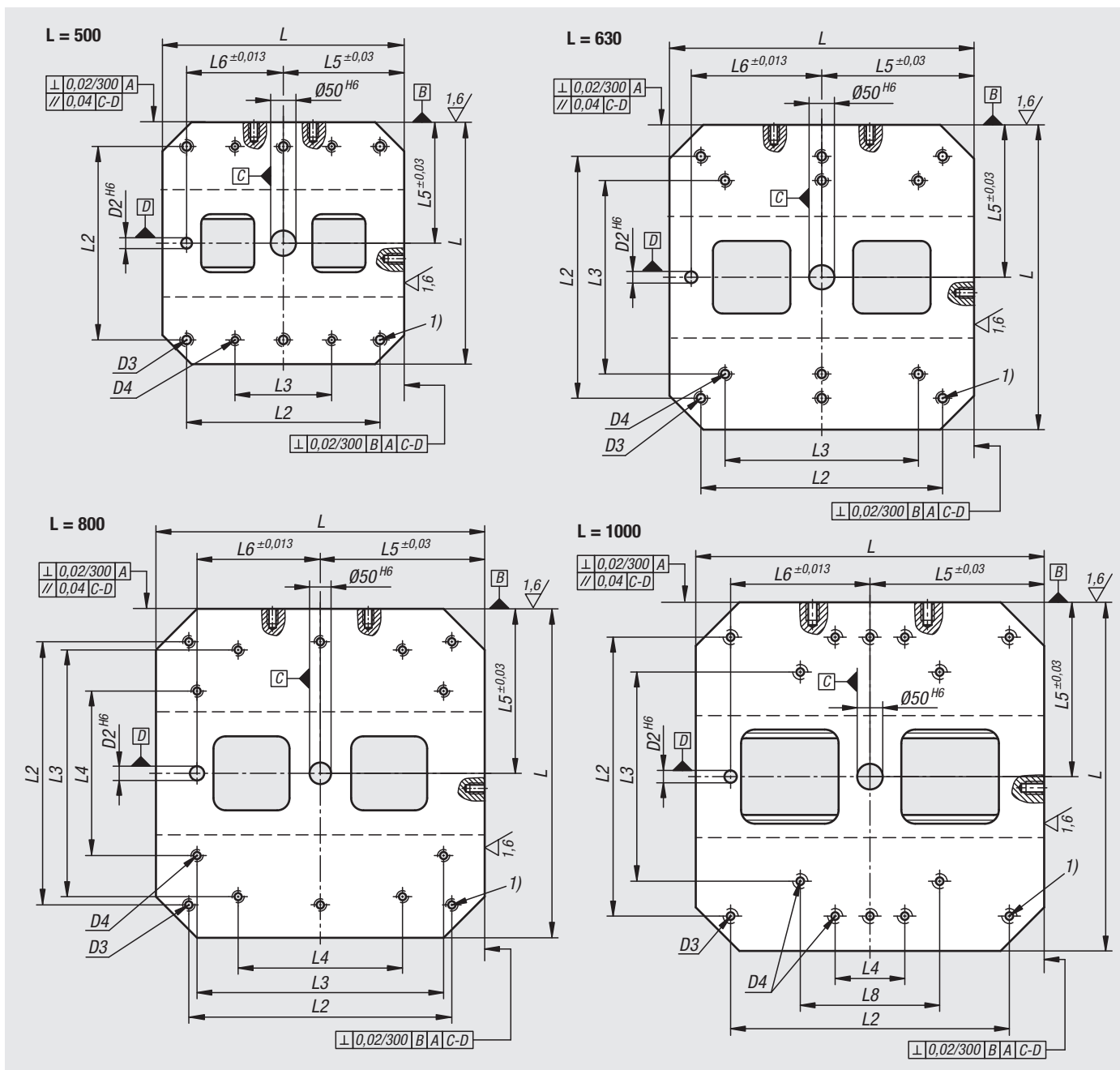
Indication de dessin :
1) Trou lamé pour vis CHC, DIN 912 (D3/D4)



Référence BN=largeur de la rainure 14	Référence BN=largeur de la rainure 18	L	H	H1	D2	D3	D4	D5	H3	L1	L2	L3	L4	L5	L6	L7	L8	L9	L11	NB=Nombre d'alésages d montage
01265-314040050	01265-318040050	400	500	50	20	M16	M12	M16	18	150	320	300	200	200	150	55	-	100	25	3
01265-314040065	01265-318040065	400	650	50	20	M16	M12	M16	18	150	320	300	200	200	150	55	-	100	25	4
01265-314050060	01265-318050060	500	600	50	20	M16	M12	M16	18	200	400	200	-	250	200	75	-	100	25	4
01265-314050075	01265-318050075	500	750	50	20	M16	M12	M16	18	200	400	200	-	250	200	75	-	100	25	5
01265-314063070	01265-318063070	630	700	50	25	M16	M16	M16	18	250	500	400	-	315	200	100	-	125	25	4
01265-314063085	01265-318063085	630	850	50	25	M16	M16	M16	18	250	500	400	-	315	200	100	-	125	25	5
01265-314080080	01265-318080080	800	800	50	25	M16	M16	M16	18	300	640	600	400	400	300	135	-	150	25	4
01265-314080100	01265-318080100	800	1000	50	25	M16	M16	M16	18	300	640	600	400	400	300	135	-	150	25	5
01265-314100100	01265-318100100	1000	1000	55	25	M20	M20	M16	18	350	800	600	200	500	400	165	400	160	25	5
01265-314100125	01265-318100125	1000	1250	55	25	M20	M20	M16	18	350	800	600	200	500	400	165	400	160	25	6

Équerres doubles en fonte grise

avec rainures en T



Équerre double

Fonte grise



Matière :

Fonte grise EN GJL 250.

Finition :

Les surfaces de référence sont usinées.

Exemple de commande :

nIm 01270-320125

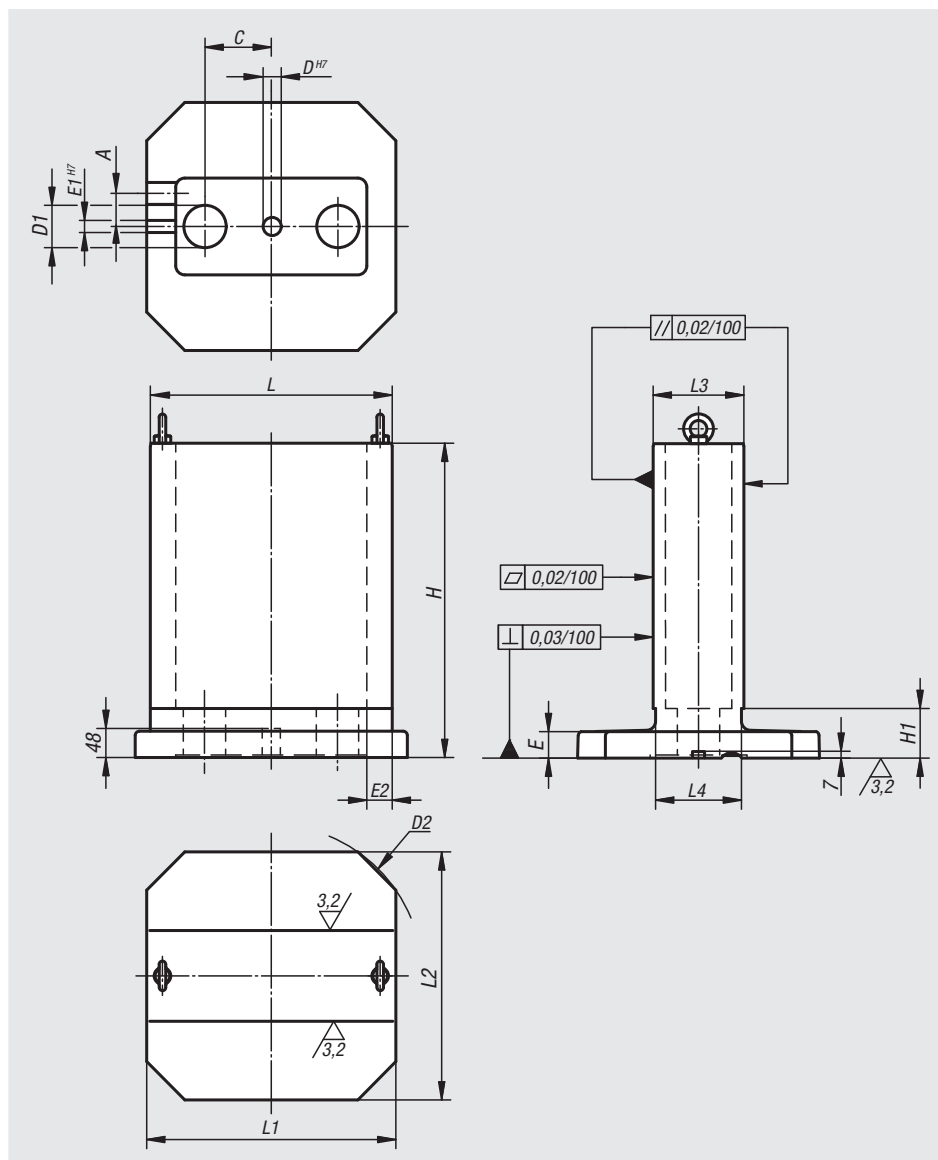
Nota :

Les anneaux de levage mâles pour le transport sont fournis. Une tôle de protection empêche que les trous des équerres doubles soient remplis de copeaux.

Indication de dessin :

Surfaces usinées : +0,2 mm/ +0,5 mm

Surfaces brutes : ±2 mm



Référence	A	C	D	D1	D2	E	E1	E2	H	H1	L	L1	L2	L3	L4
01270-320125	32,5	75	30	50	400	40	20	40	378	65	320	332	330	125	115
01270-400150	50	120	30	70	500	40	20	42	485	80	400	412	410	150	142
01270-500200	55	150	30	100	630	40	20	53	603	90	500	512	510	200	190